

RTX-3500 系列

高解像实时X射线检测系统

简易操作及便于使用设计:

Glenbrook 新 RTX-3500 系列X射线检测系统具有巨大的功能，其体积小之设计适合于较小空间之实验室或一般生产车间使用。

此设备可依客户应用要本选配不同规格X射线管，以达不同解像效果之X光图像。

不同型号之选配如下:

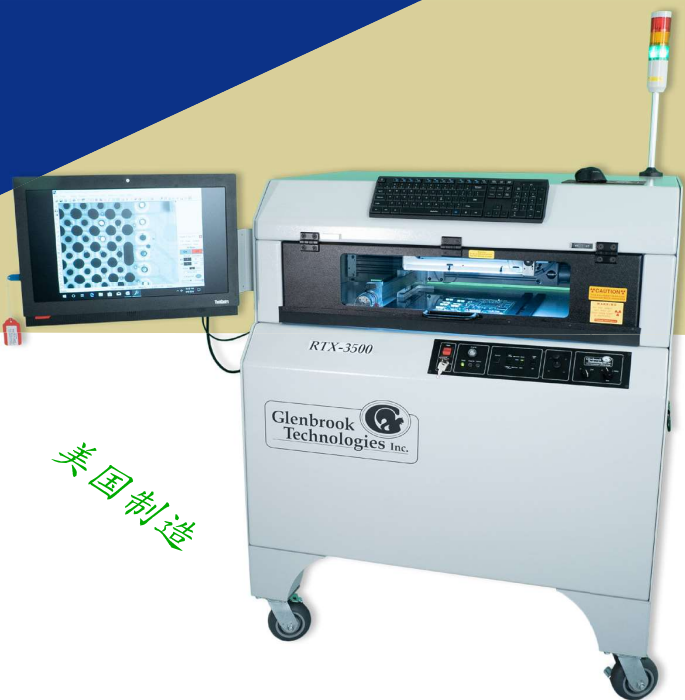
- 1) 型号"RTX-3500K" --- 配10微米(μm)聚焦点X射线管(极超高解像度)
- 2) 型号"RTX-3500M" --- 配30微米(μm)聚焦点X射线管(超高解像度)
- 3) 型号"RTX-3500S" --- 配50微米(μm)聚焦点X射线管(高解像度)

此设备采用可电脑调控至最高80KV阳极电压，与及配以本司专利之"XRTV" X射线成像技术以达至高对比效果之X光图像，如此卓越组合可使本RTX系列设备能发挥至高解像及最高225倍光学放大倍率。

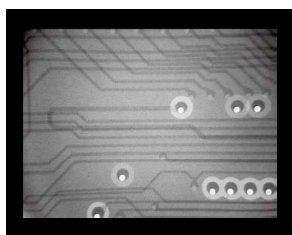
本设备可广范应用于检测多类型产品，其包括多层线路板之微小钻孔、电子装配、医疗设备...等。

本司设备至今已超过58个国家/地区的2800多客户体现了Glenbrook Technologies 卓越的X射线成像技术的优势。

美国制造

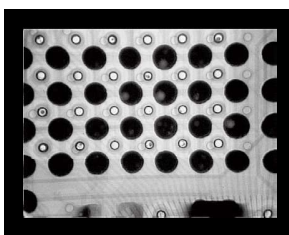


应用:



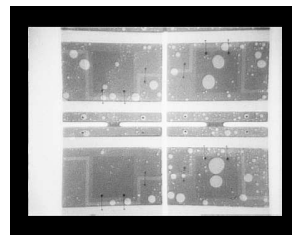
多层线路板之微小钻孔-

可检查至直径4 mil之微小钻孔，其光学放大倍率可达至最高225倍。配以本司的GTI-3000图像处理软件可以精确测量 x y 钻孔偏移。



检查 BGA:

检查空洞、开路、短路和回流焊接不足故障。使用GTI-5000 图像处理软件的高级功能进行测量，如BGA锡球的大小、圆度和空洞，使完美地提供快速检测结果，更适合应用于高级的图像分析。



检查 BGA:

快速地可检测 LED 的空洞。使用 GTI-5000 图像处理软件进行卓越的图像分析，可提供自动空洞检测效果。

本地代理: 盛展科技有限公司



地址: 香港荃湾海盛路9号有线电视大楼25楼10A室

电话: (852)-24029623

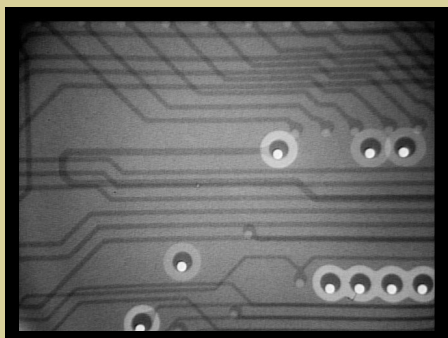
www.grandmake.com



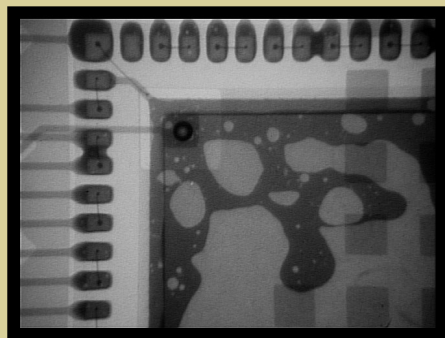
www.glenbrooktech.com

RTX-3500 系列

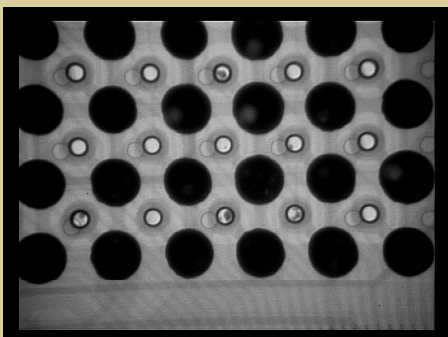
应用：



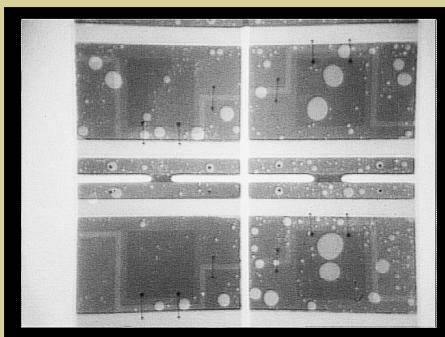
多层电路板之微小钻孔：
可检视钻孔偏移至6mil距离



检查QFN：QFP 装配的短路故障



检查BGA：BGA 装配的空洞故障



检查LED：LED 装配的空洞故障

规格：

- 工作电压：120v/60 hz or 220v/50 hz
- X射线源电压：40 至 80 kV (可调)
- X射线源电流：20 至 150 μ Amps (可调)
- X射线聚焦点：可选配 10、30 或 150微米(μ m)
- 放大倍率：最高达225倍光学放大倍率
- 分辨率：20 至100 线对/mm
- 对比解像度：可分辨 0.001" 金焊线
- 检测品控制：X-Y轴定位移动
- 检测品移动行程：X轴-19"；Y轴-15"
- 机柜内部尺寸：42" 宽 x 30" 深
- 外部尺寸：43" 宽 x 36" 深 x 52" 高"
- 制造地点：美国



- 选项：• 可选配GTI-2000、3000或5000不同功能之成像处理软件
- 可向前、后45度倾斜检测功能

本地代理：盛展科技有限公司



地址：香港荃湾海盛路9号有线电视大楼25楼10A室

电话：(852)-24029623

www.grandmake.com



www.glenbrooktech.com